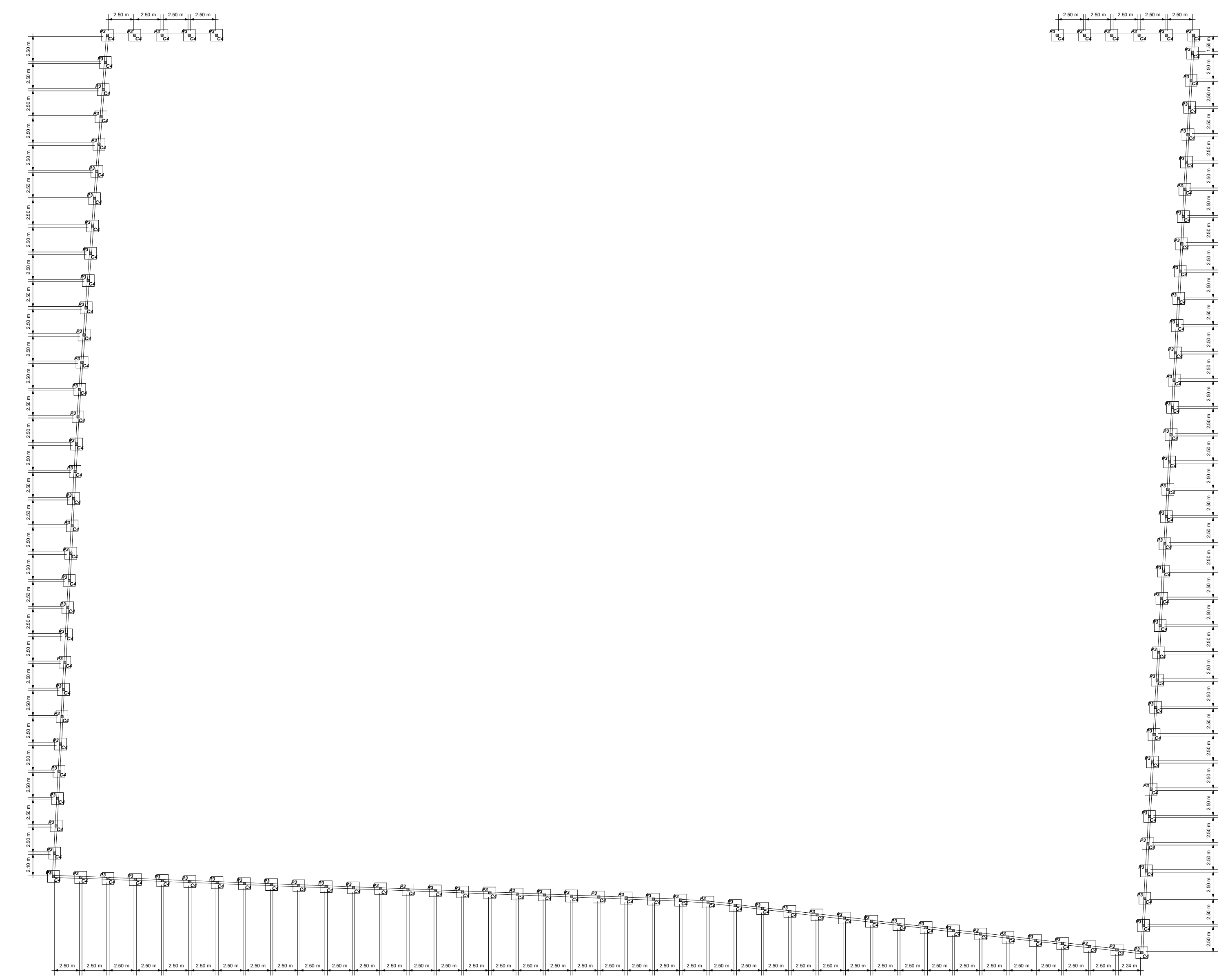
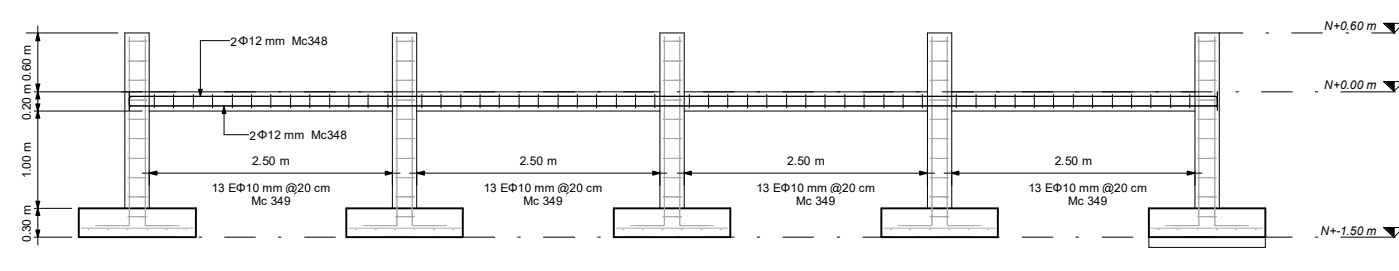


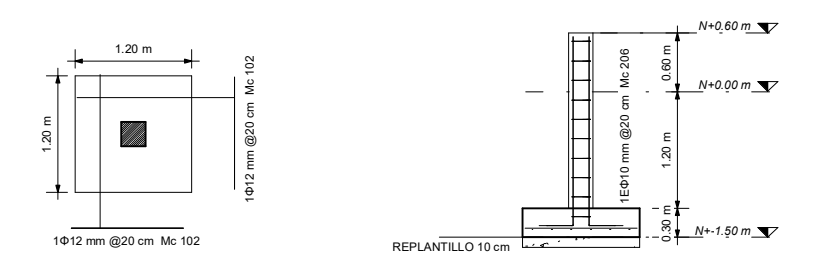
PLANILLA DE ACEROS										
Mo.	Forma	Ø (mm)	CANT.	A	B	C	D	E	Long. de barra (m)	Peso (kg)
102	L	12	1380	1500 mm	0 mm	0 mm	0 mm	0 mm	1.15	1587.00
205	L	12	400	0 mm	200 mm	1500 mm	0 mm	0 mm	2.45	1117.00
206	CO	10	1150	0 mm	200 mm	200 mm	200 mm	0 mm	0.90	503.50
348	C	12	4	0 mm	150 mm	1300 mm	0 mm	0 mm	1.45	49.00
349	CO	10	1478	0 mm	150 mm	150 mm	150 mm	0 mm	0.70	503.45
350	L	12	4	0 mm	1500 mm	150 mm	0 mm	0 mm	1.65	123.00
351	L	12	80	15000 mm	0 mm	0 mm	0 mm	0 mm	12.00	960.00
352	L	12	4	3300 mm	0 mm	0 mm	0 mm	0 mm	3.30	13.30
353	L	12	8	2970 mm	0 mm	0 mm	0 mm	0 mm	2.95	23.75
354	L	12	2	0 mm	2500 mm	150 mm	0 mm	0 mm	2.70	5.35
355	L	12	2	0 mm	180 mm	2070 mm	0 mm	0 mm	2.70	5.40
356	L	12	8	0 mm	150 mm	1300 mm	0 mm	0 mm	1.65	63.00
357	L	12	4	8760 mm	0 mm	0 mm	0 mm	0 mm	8.75	33.07
358	L	12	2	0 mm	150 mm	600 mm	0 mm	0 mm	1.50	3.11
359	L	12	2	0 mm	5000 mm	150 mm	0 mm	0 mm	5.15	10.25
360	L	12	2	0 mm	3000 mm	150 mm	0 mm	0 mm	3.15	6.30
361	L	12	2	0 mm	150 mm	3000 mm	0 mm	0 mm	3.15	6.25
Total general: 1048									468	4167.10



CIMENTACIÓN DE CERRAMIENTO N-1.50
ESCALA 1:200



VISTA LONGITUDINAL ARMADO DE CERRAMIENTO
ESCALA 1:50

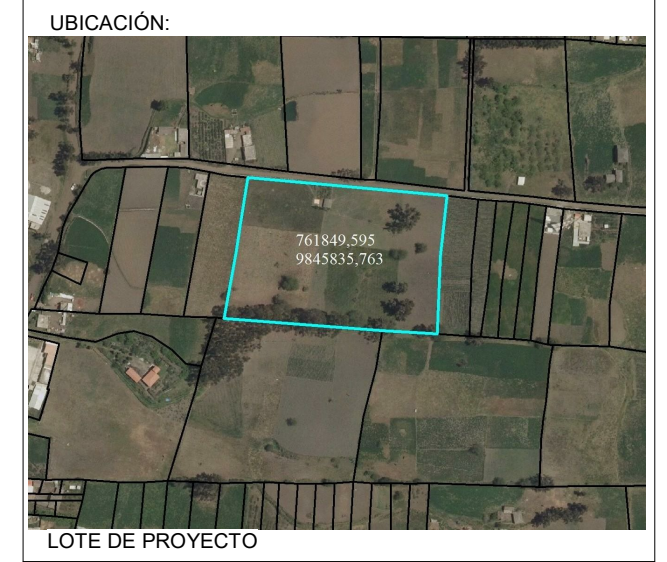


DETALLE PLINTO TIPO 3
ESCALA 1:50



COLUMNA TIPO 4
ESCALA 1:20

**UNIVERSIDAD
TÉCNICA DE AMBATO**
 FACULTAD DE INGENIERÍA CIVIL Y
 MECÁNICA
 CARRERA DE INGENIERÍA CIVIL

PROYECTO TÉCNICO: "DISEÑO Y CÁLCULO DE UN ESCENARIO DEPORTIVO TIPO ESTADIO DE FÚTBOL CON CAPACIDAD PARA 2000 PERSONAS EN EL CASERÍO EL PORVENIR PERTENECIENTE AL CANTÓN MOCHA, PROVINCIA DE TUNGURAHUA"

NOMBRE:
WILLIAM DAVID FREIRE ORTIZ

TUTOR:
ING. BYRON CAÑIZARES

CONTIENE:
DISEÑO Y DETALLE ESTRUCTURAL DE CERRAMIENTO

FECHA:
31/05/2022

ESCALA:
INDICADAS

DISEÑO:

APROBÓ: